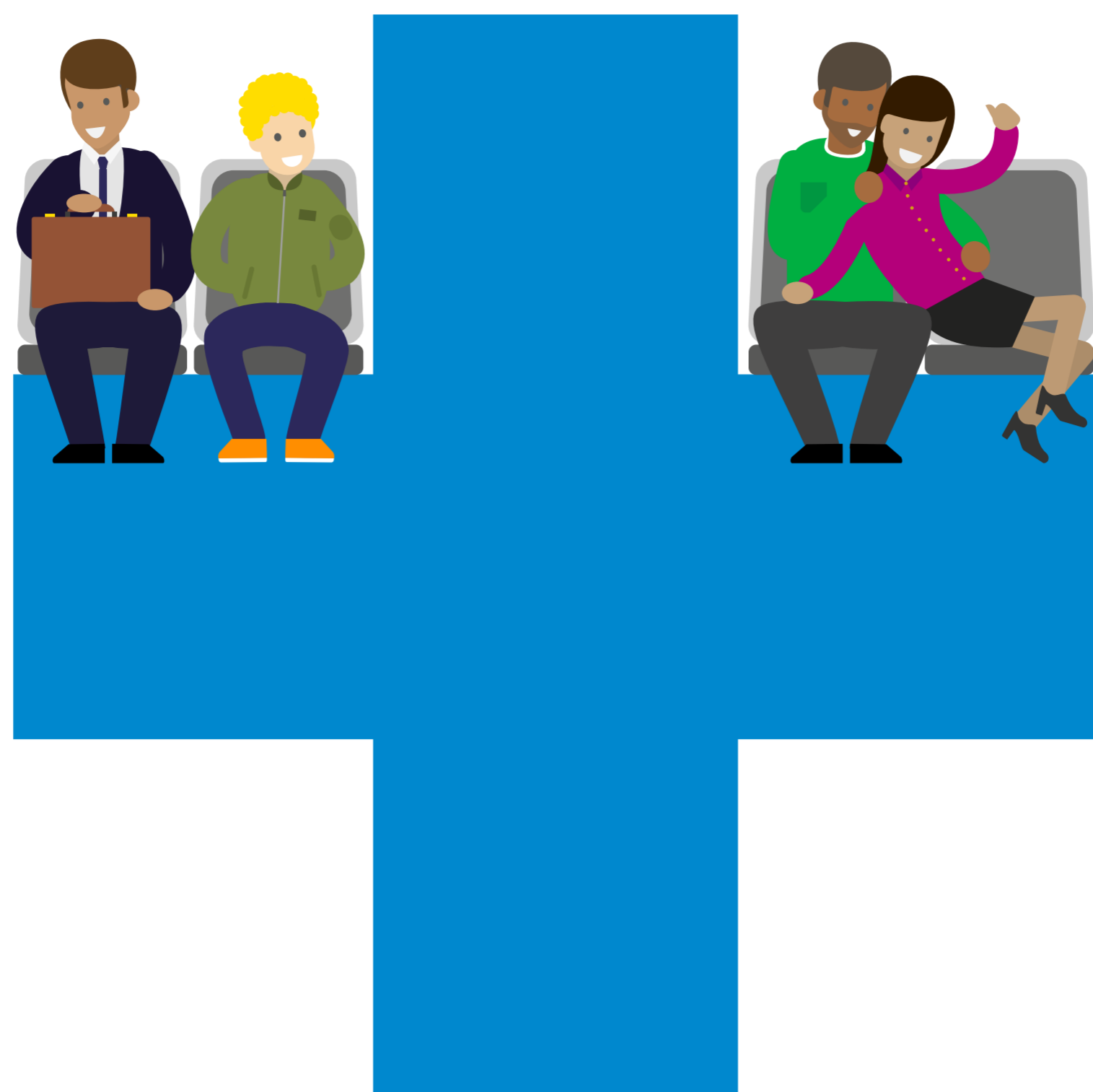
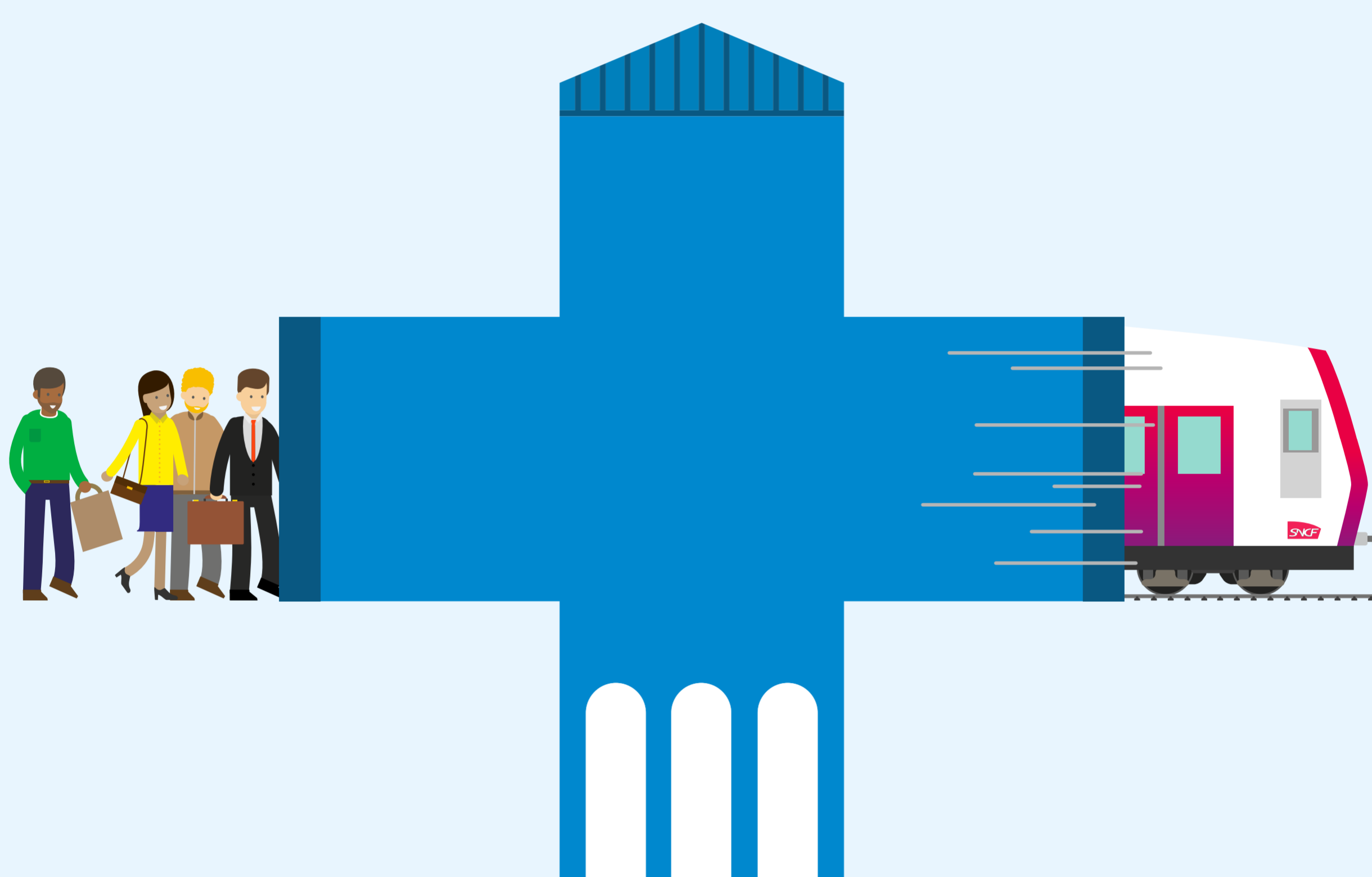


POURQUOI LE NOUVEAU RER E SERA UTILE À CEUX QUI NE L'UTILISERONT PAS ?



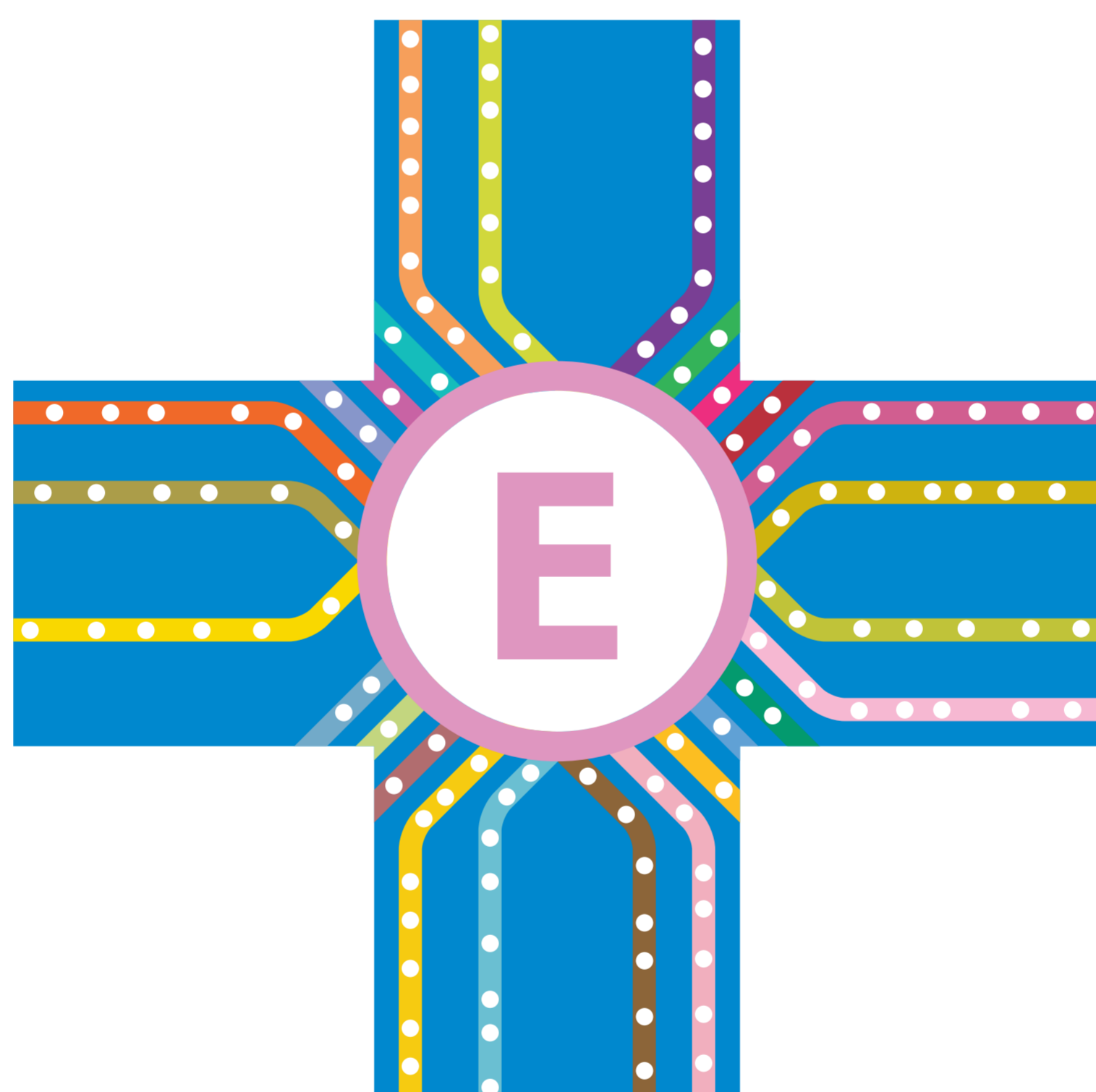
+ DE CONFORT SUR LES RER A, B ET D

LE NOUVEAU RER E VA PERMETTRE DE DIMINUER DE 10 À 15% LE NOMBRE DE PASSAGERS SUR LES TRONÇONS CENTRAUX DE CES RER DÉJÀ SATURÉS, SOIT PLUS D'UN TIERS DE PERSONNES DEBOUT EN MOINS.



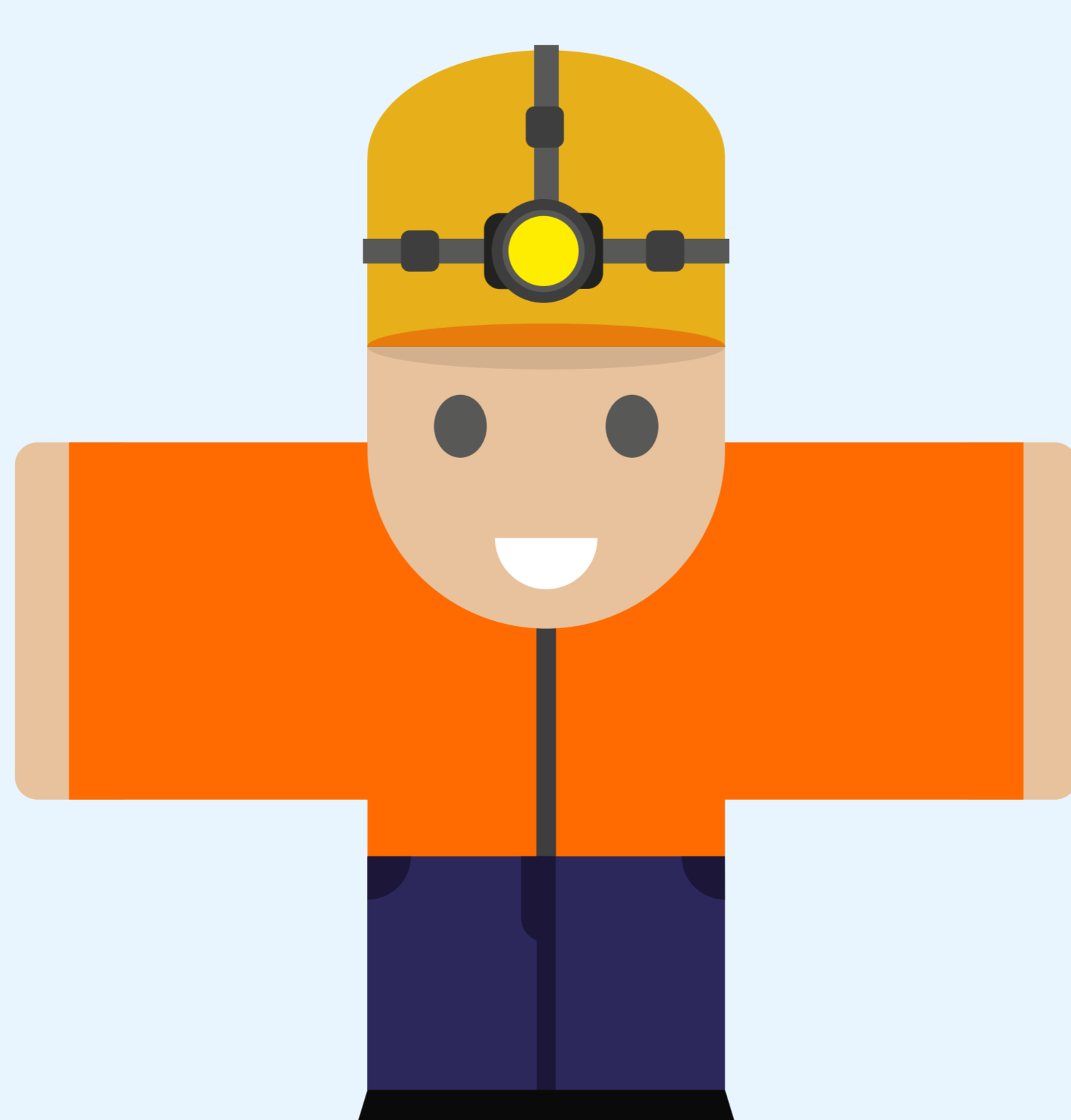
+ DE FLUIDITÉ POUR LES VOYAGEURS QUOTIDIENS DE LA GARE SAINT-LAZARE

À CHAQUE HEURE DE POINTE, PLUS DE 9000 VOYAGEURS SE RENDRONT EN DIRECTION DE MANTES-LA-JOLIE À PARTIR DE LA GARE SOUTERRAINE DE HAUSSMANN-SAINTE-LAZARE. LES DÉPLACEMENTS AU SEIN DE LA GARE SAINT-LAZARE SERONT DONC PLUS FLUIDES.



+ DE CHOIX D'ITINÉRAIRES ALTERNATIFS EN CAS DE PERTURBATIONS OU DE TRAVAUX

L'INTERCONNEXION AVEC 12 TRAINS, 10 MÉTROS, 4 TRAMWAYS ET LES LIGNES DU NOUVEAU GRAND PARIS, OFFRE UNE VÉRITABLE ALTERNATIVE AUX VOYAGEURS DES AUTRES LIGNES EN CAS DE PERTURBATION SUR LEUR TRAJET HABITUEL.



+ D'EMPLOIS EN ÎLE-DE-FRANCE

AU TOTAL, SUR 7 ANS, LES TRAVAUX CRÉERONT 30 000 EMPLOIS DIRECTS, 30 000 EMPLOIS INDIRECTS ET PRÈS DE 20 000 EMPLOIS INDUITS.