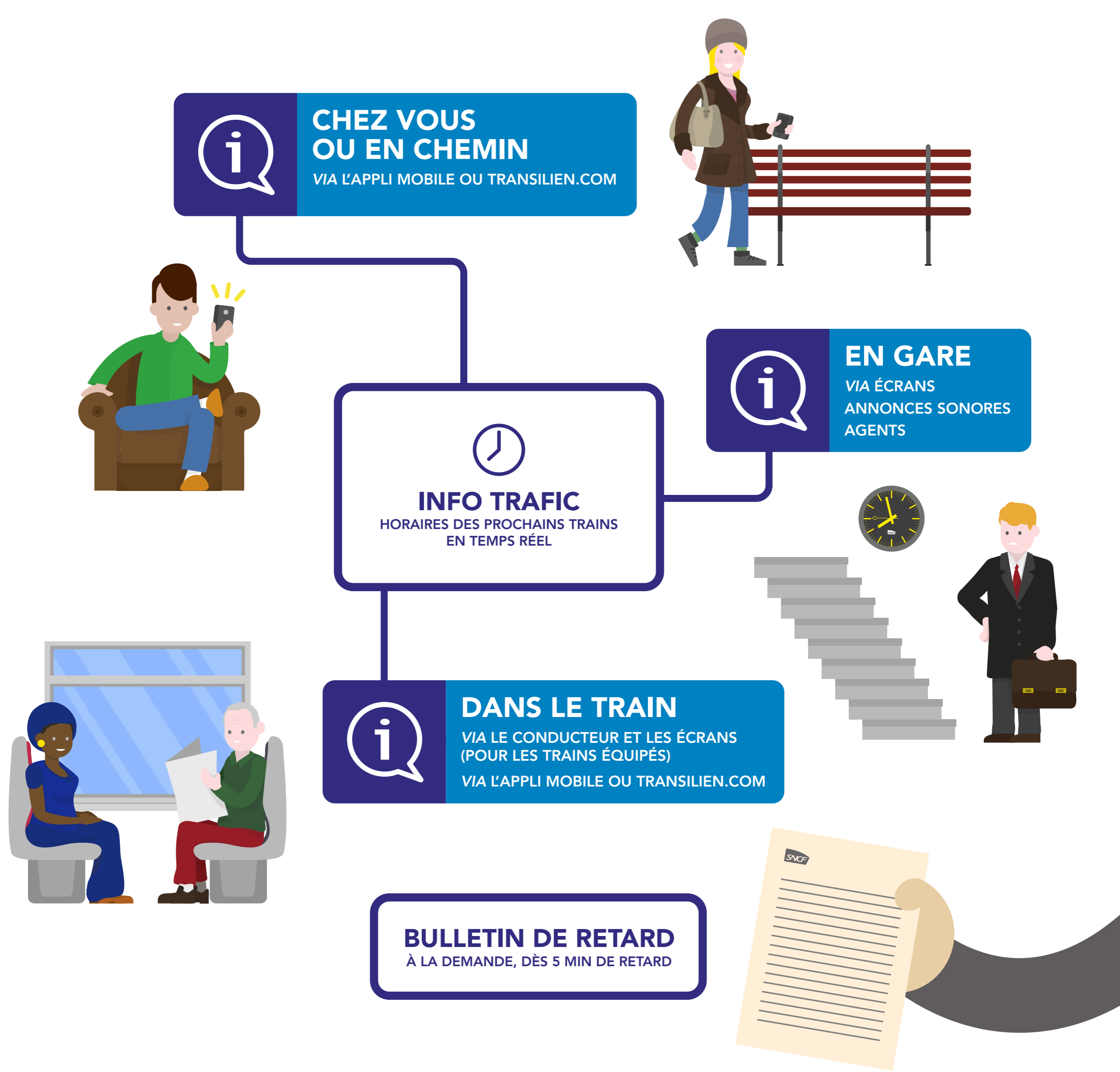


# PERTURBATION : INFORMATIONS ET SOLUTIONS POUR TOUS LES VOYAGEURS

## DÈS LES PREMIÈRES MINUTES DE LA PERTURBATION



## SI LA PERTURBATION SE PROLONGE : L'INFORMATION EST ENRICHIE



## MAIS SI LA SITUATION EST COMPLÈTEMENT BLOQUÉE ?

