

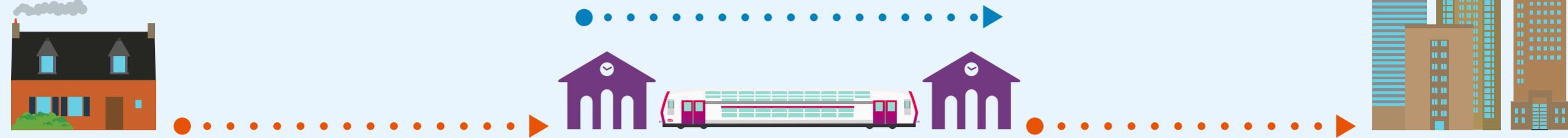
AVANT ET APRÈS LE TRAIN

LES USAGES ET LES ATTENTES DES FRANCILIENS
AU COURS DE LEURS TRAJETS QUOTIDIENS

PRÈS DE 2/3 DU TEMPS DE DÉPLACEMENT SE PASSE AVANT ET APRÈS LE TRAIN

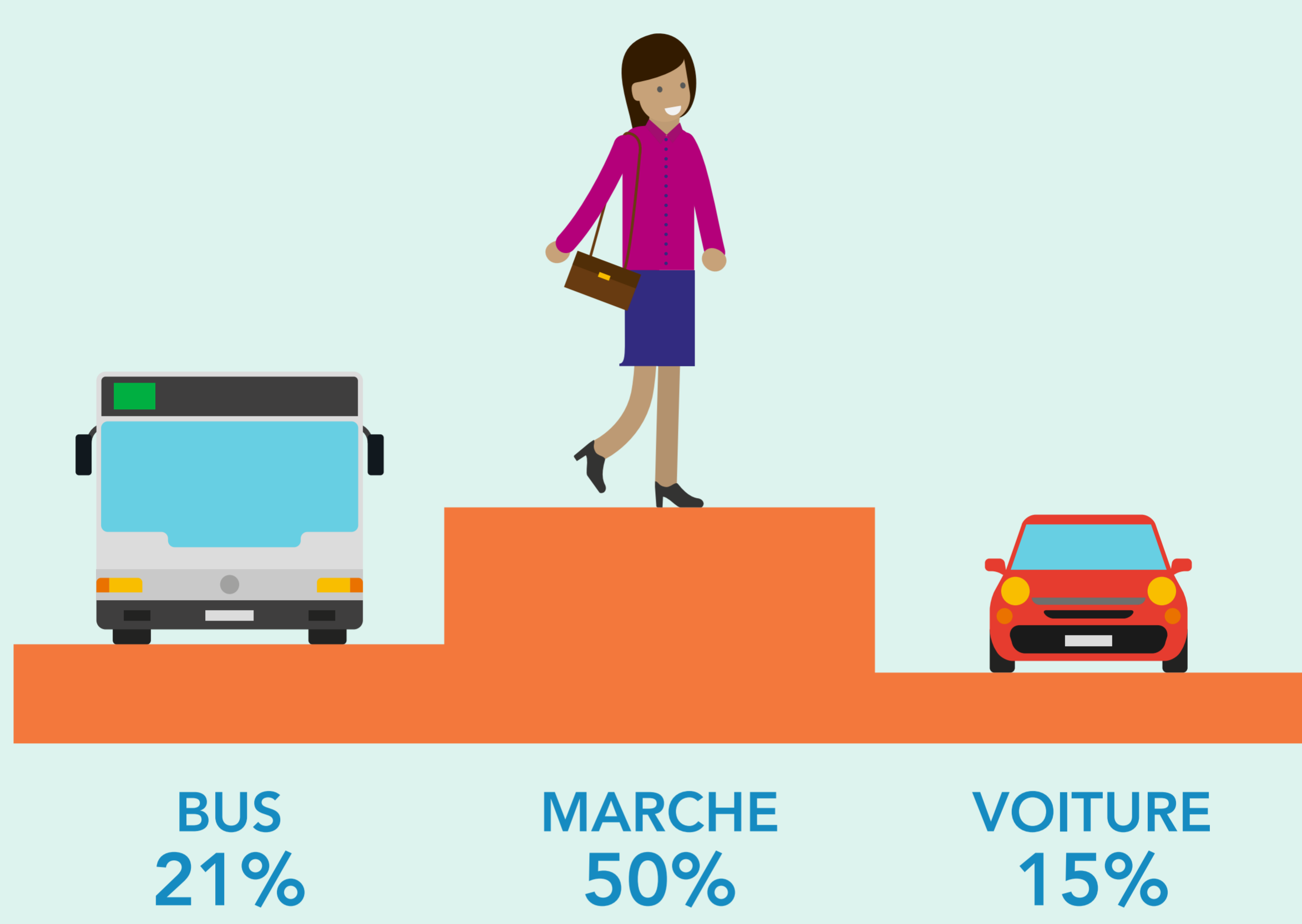
(TRAJET MOYEN D'UN VOYAGEUR SNCF TRANSILIEN)

38%
DANS LE TRAIN



TOP 3 DES MODES DE TRANSPORT UTILISÉS AVANT LE TRAIN

(TRAJET ALLER DOMICILE - TRAVAIL)



TOP 3 DES MODES DE TRANSPORT UTILISÉS APRÈS LE TRAIN

(TRAJET ALLER DOMICILE - TRAVAIL)



DANS LA GARE, JUSTE AVANT OU APRÈS LE TRAIN, DE NOUVELLES ATTENTES ÉMERGENT CHEZ LES VOYAGEURS :

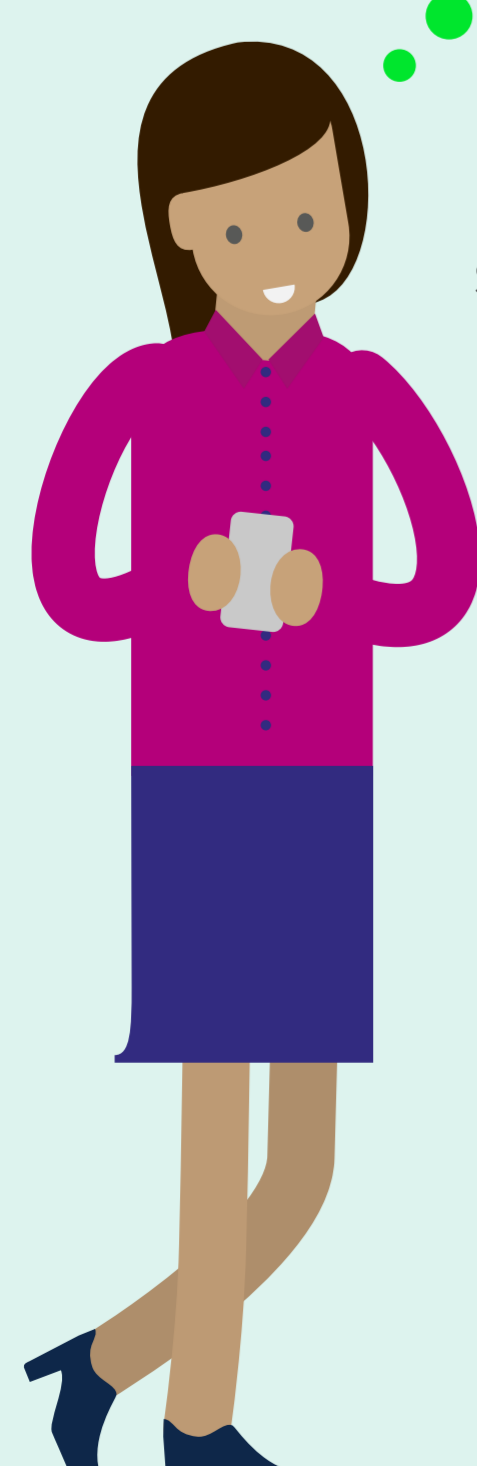
43%
aimeraient davantage
d'espaces
de restauration



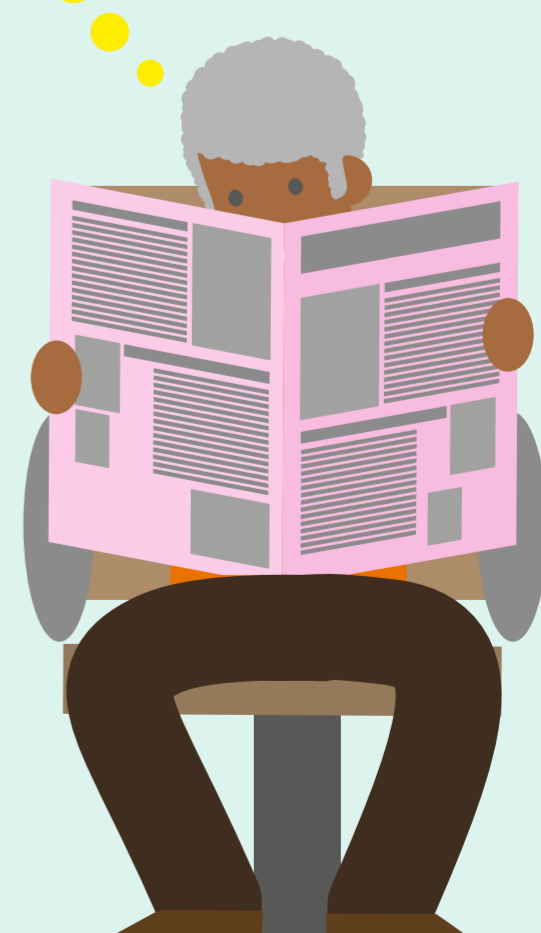
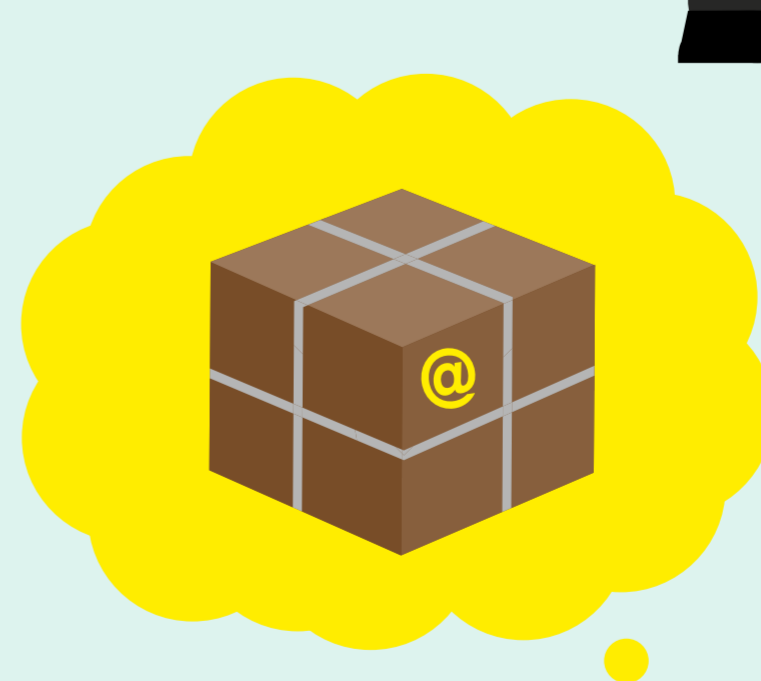
35%
profiteraient
de boutiques où
trouver tous les
produits essentiels
du quotidien



37%
souhaitent du wifi
en gare



35%
apprécieraient un point
de dépôt ou de retrait
de leurs achats
effectués sur Internet



DÉCOUVREZ CE QUE SNCF FAIT POUR
RÉPONDRE À CES ATTENTES
SUR 96MINUTES.TRANSILIEN.COM