

CHOISIR LE TRAIN EN ÎLE-DE-FRANCE :

# LE GESTE QUOTIDIEN LE PLUS EFFICACE CONTRE LE RÉCHAUFFEMENT CLIMATIQUE

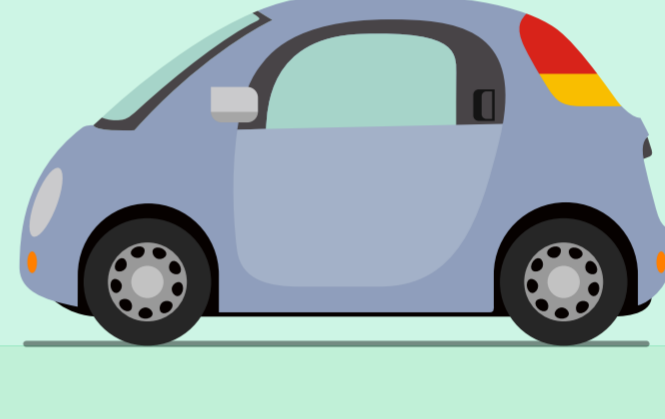
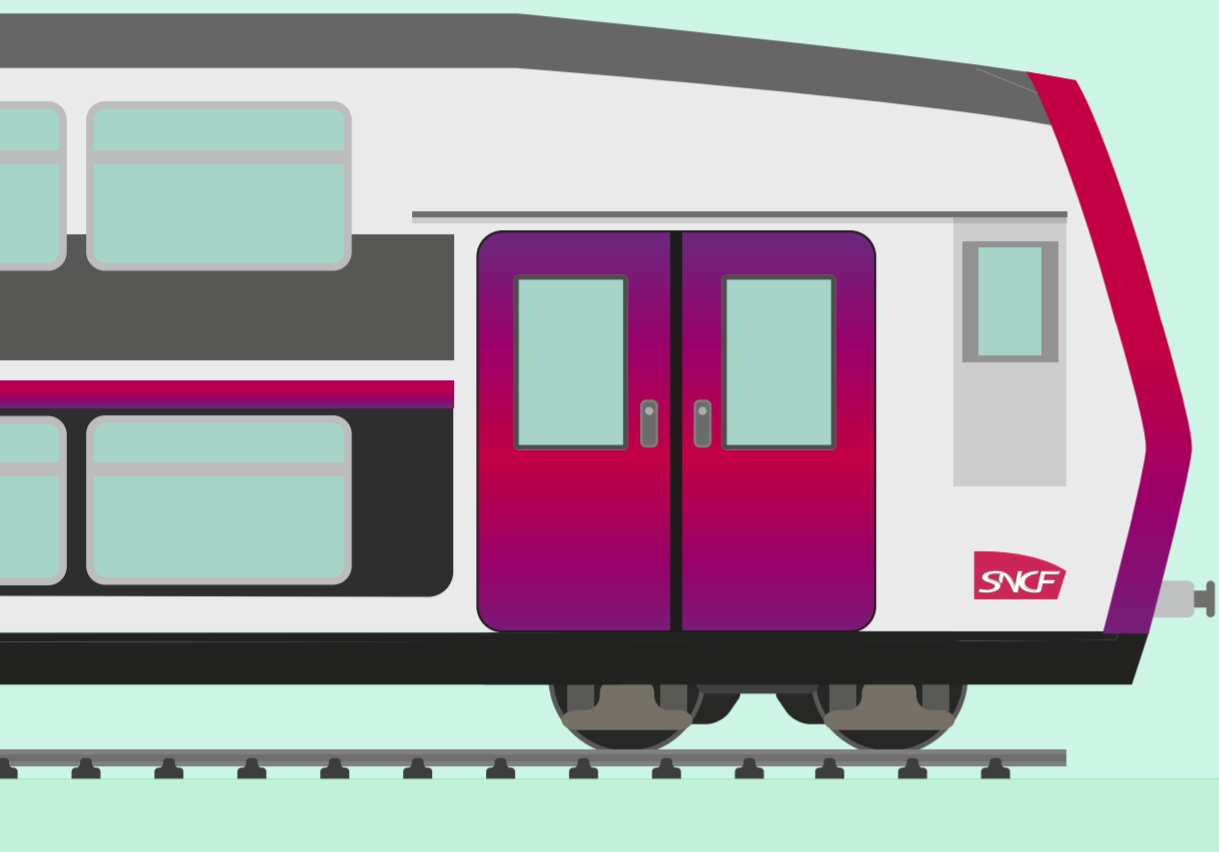


QUAND UN FRANCILIEN CHOISIT LE TRAIN PLUTÔT QUE LA VOITURE POUR ALLER TRAVAILLER :

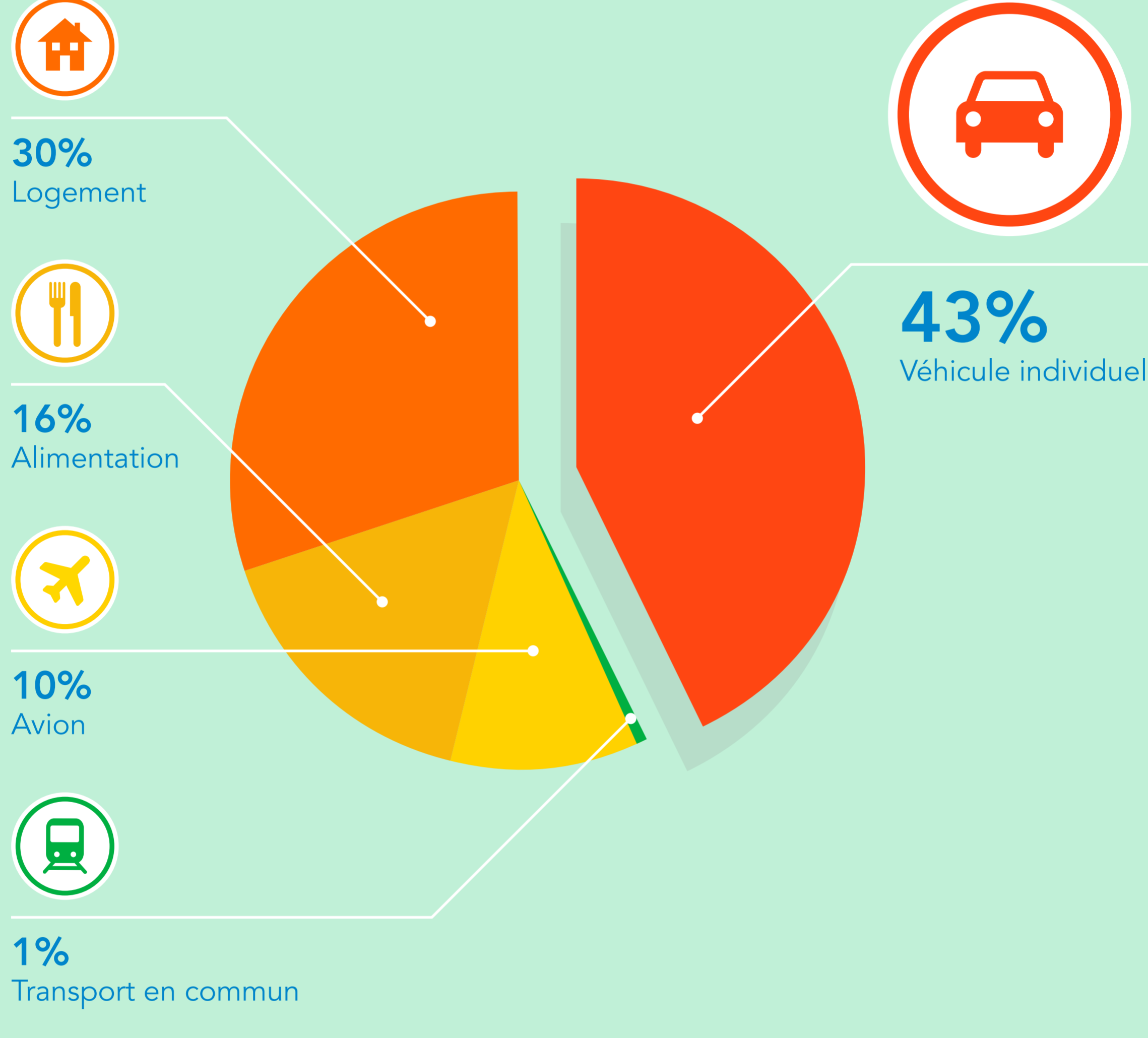
IL REJETTE 31 FOIS MOINS DE CO<sub>2</sub>

6,4 g/km

199 g/km



IL ALLÈGE LA CAUSE PRINCIPALE DE SON BILAN CARBONE



IL ÉVITE L'ÉMISSION DE 1,7 TONNES DE CO<sub>2</sub> PAR AN

Plus de 85 arbres auraient dû travailler à plein temps pendant 1 an pour absorber tout cela !

IL CHOISIT LE GESTE QUOTIDIEN LE PLUS ÉCOLOGIQUE

