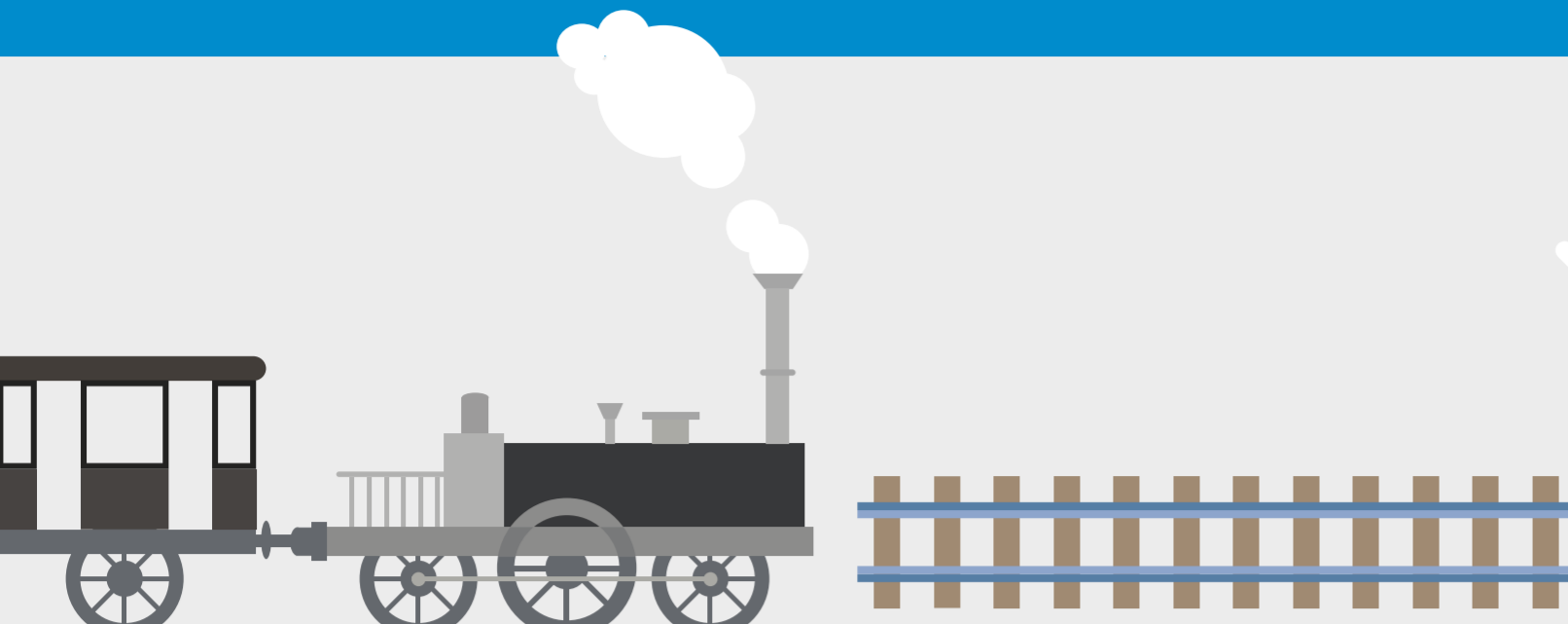


# LES PROGRÈS DU CONFORT À BORD

LE TRAIN EN ÎLE-DE-FRANCE DE 1837 À NOS JOURS



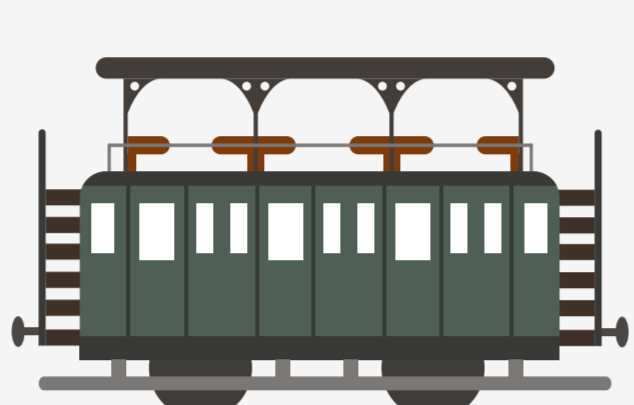
**1837**

LA PREMIÈRE LIGNE FERROVIAIRE D'ÎLE-DE-FRANCE RELIE SAINT-LAZARE ET SAINT-GERMAIN



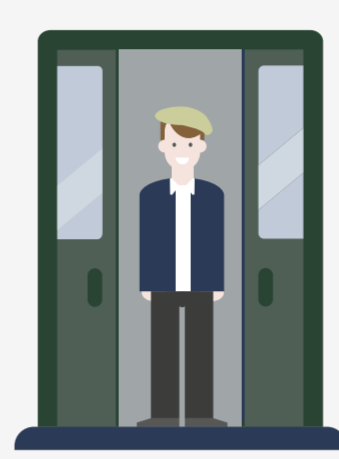
**1922**

L'ÉCLAIRAGE ÉLECTRIQUE REMPLACE LES LAMPES À HUILE OU À GAZ



**1931**

LES VOITURES À IMPÉRIALE OUVERTES SUR LES CÔTÉS EFFECTUENT LEUR DERNIER SERVICE



**1930**

LES PREMIÈRES PORTES DOUBLES FACILITENT LA MONTÉE ET LA DESCENTE



**1960**

LES TRAINS S'ÉQUIPENT DE SONO POUR QUE LE CONDUCTEUR PUISSE S'ADRESSER AUX VOYAGEURS



**1975**

PLUS DE 500 TRAINS À DEUX ÉTAGES ARRIVENT SUR LE RÉSEAU ÎLE-DE-FRANCE



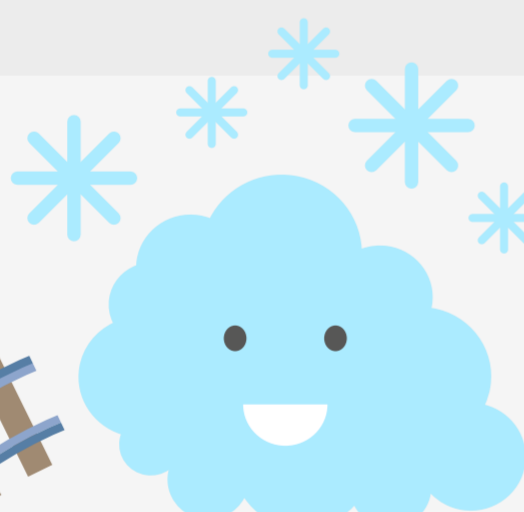
**1975**

LES SECOUSSES ET LE BRUIT SONT RÉDUITS GRÂCE AUX SUSPENSIONS PNEUMATIQUES ET À UN NOUVEAU SYSTÈME DE FREINAGE



**1984**

LES DERNIÈRES BANQUETTES EN BOIS SONT RETIRÉES



**2001**

LES PREMIERS TRAINS CLIMATISÉS ARRIVENT



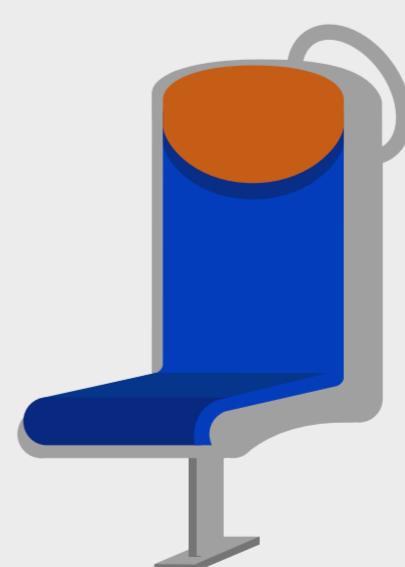
**1999**

LES « CLASSES » SONT ABANDONNÉES POUR AUGMENTER LE NOMBRE DE PLACES ASSISSES POUR TOUS



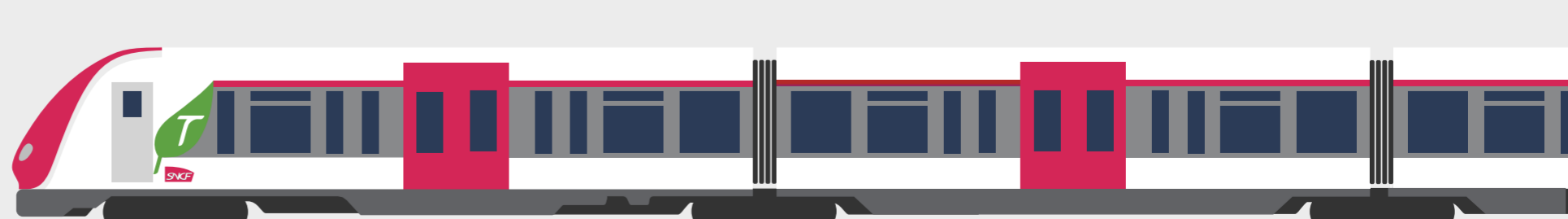
**2002**

LES PREMIERS SYSTÈMES D'EMBARQUATION VOYAGEUR (SIVE) APPARAISSENT DANS LES TRAINS



**2002**

DES SIÈGES INDIVIDUELS ET ERGONOMIQUES REMPLACENT LES BANQUETTES EN SKAÏ



**2009**

ARRIVÉE DU FRANCILIEN : LE TRAIN CONFORTABLE ET SUR-MESURE POUR L'ÎLE-DE-FRANCE

À SUIVRE...