

# RIEN QUE DES FAITS : LA PRISE EN CHARGE EN SITUATION PERTURBÉE



MILLIONS DE VOYAGES  
EN ÎLE-DE-FRANCE EN 1 AN



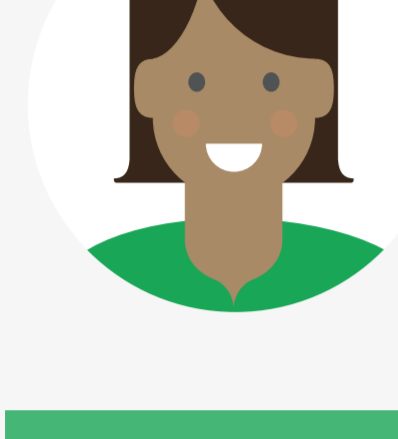
DE VOYAGES  
À L'HEURE

DE VOYAGES  
AVEC PERTURBATIONS

EN MOYENNE, QUAND UN CLIENT  
UTILISE TRANSILIEN 2 FOIS PAR JOUR,  
200 JOURS PAR AN, IL VOYAGE :

**354**

FOIS À L'HEURE



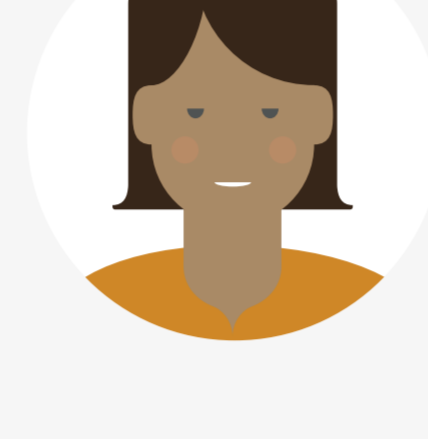
**35**

FOIS AVEC UN  
RETARD DE  
5 À 15 MINUTES



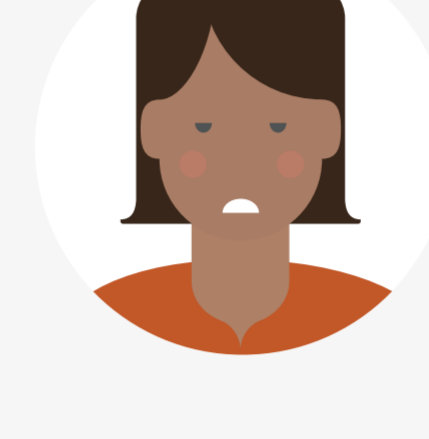
**8**

FOIS AVEC UN  
RETARD DE  
15 À 30 MINUTES



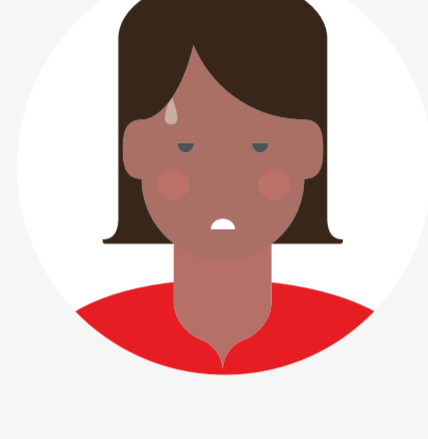
**2**

FOIS AVEC UN  
RETARD DE  
30 À 60 MINUTES



**1**

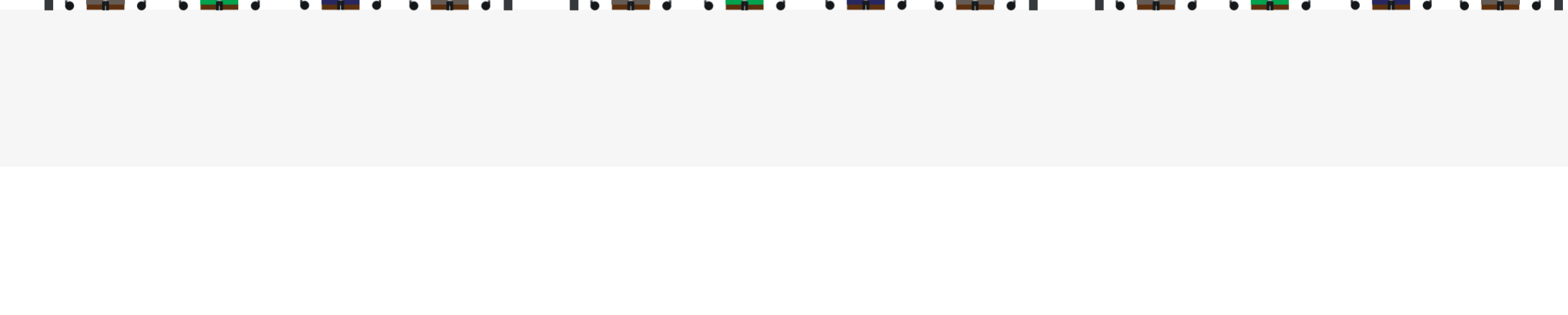
FOIS AVEC UN  
RETARD DE PLUS  
DE 60 MINUTES



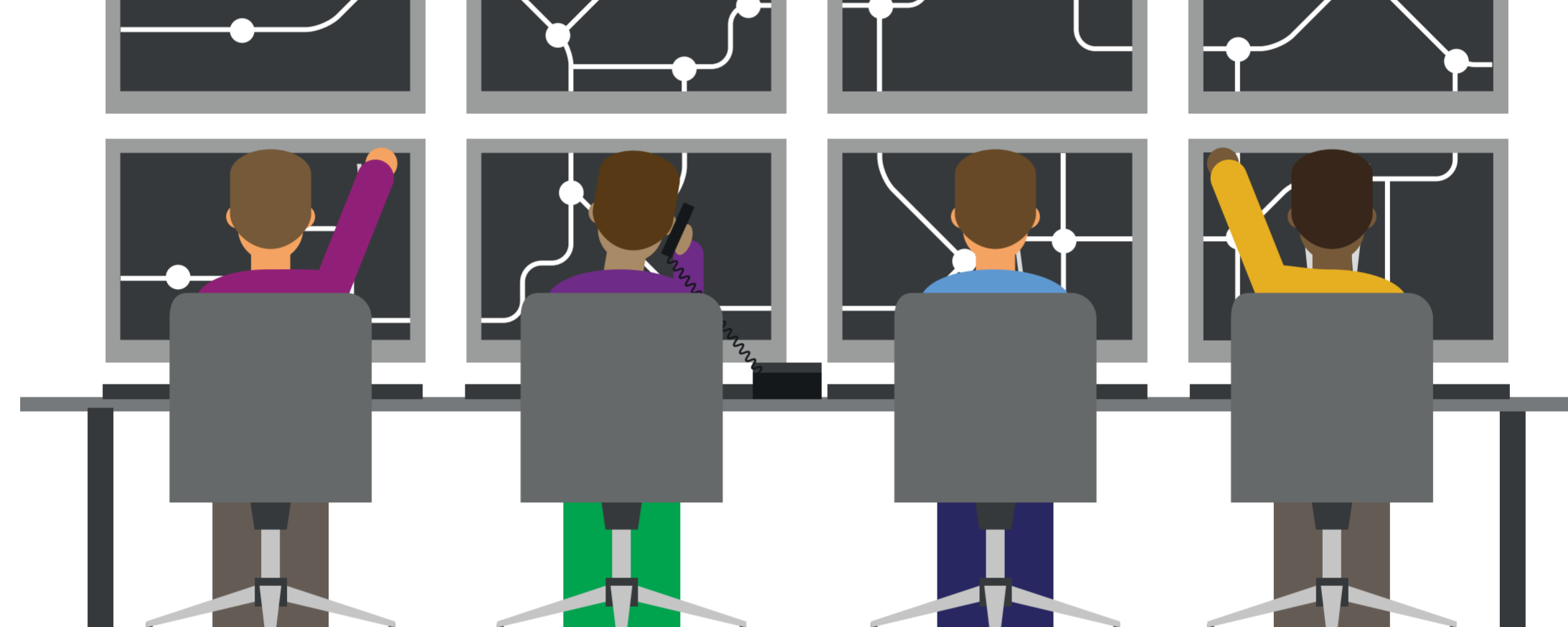
BIEN SÛR CECI N'EST QU'UNE MOYENNE, IL EXISTE DES DIFFÉRENCES SELON LES LIGNES

DÈS LES PREMIÈRES SECONDES  
D'UN INCIDENT, UN IMPÉRATIF :

# AGIR

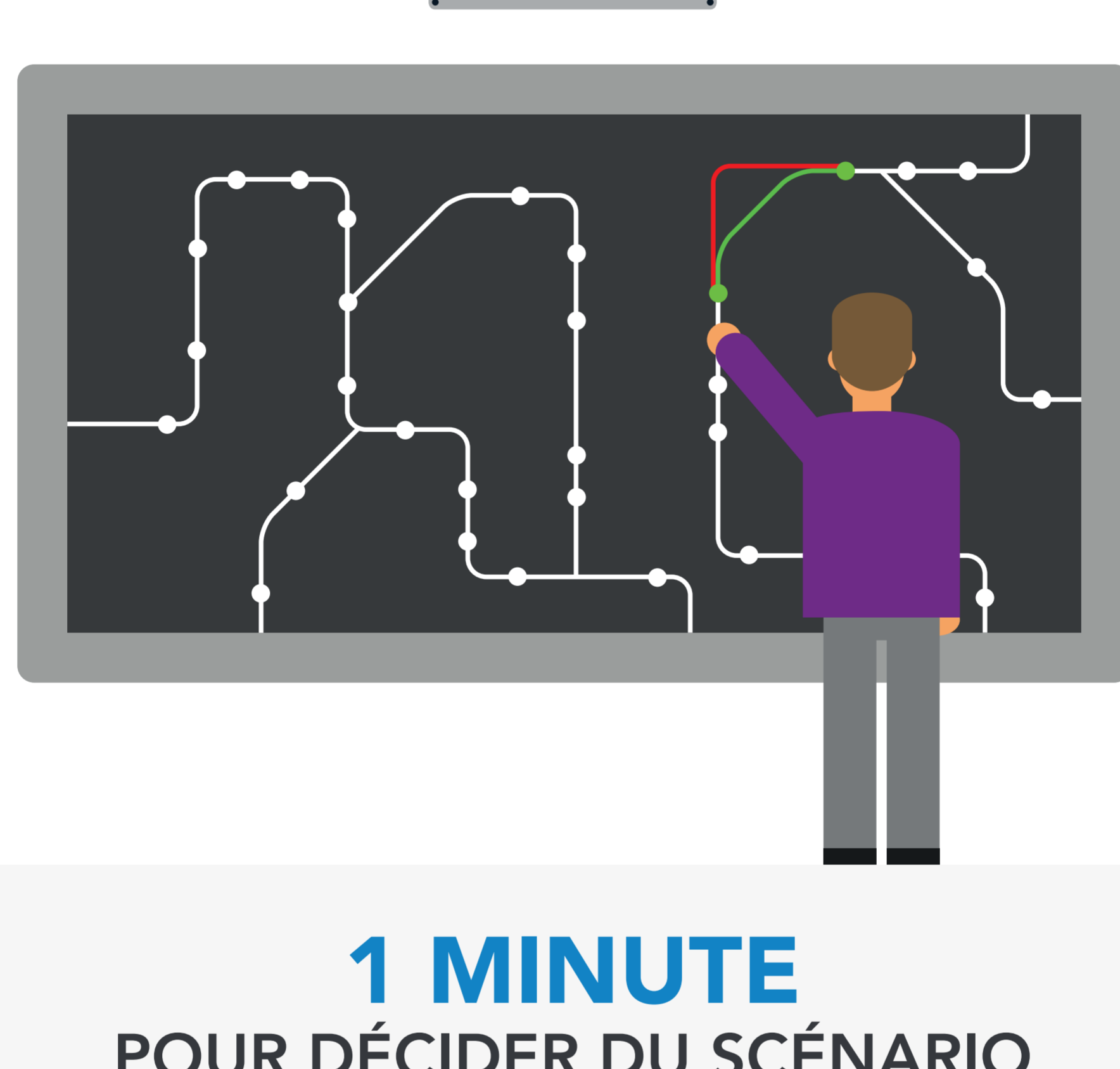


**00:00:30**



**30 SECONDES**  
POUR LE DIAGNOSTIC

**00:01:00**



**1 MINUTE**

POUR DÉCIDER DU SCÉNARIO  
DE GESTION DE LA PERTURBATION

(CHAQUE LIGNE A EN MOYENNE 18 SCÉNARIOS PRÉÉTABLIS)

**00:03:00**

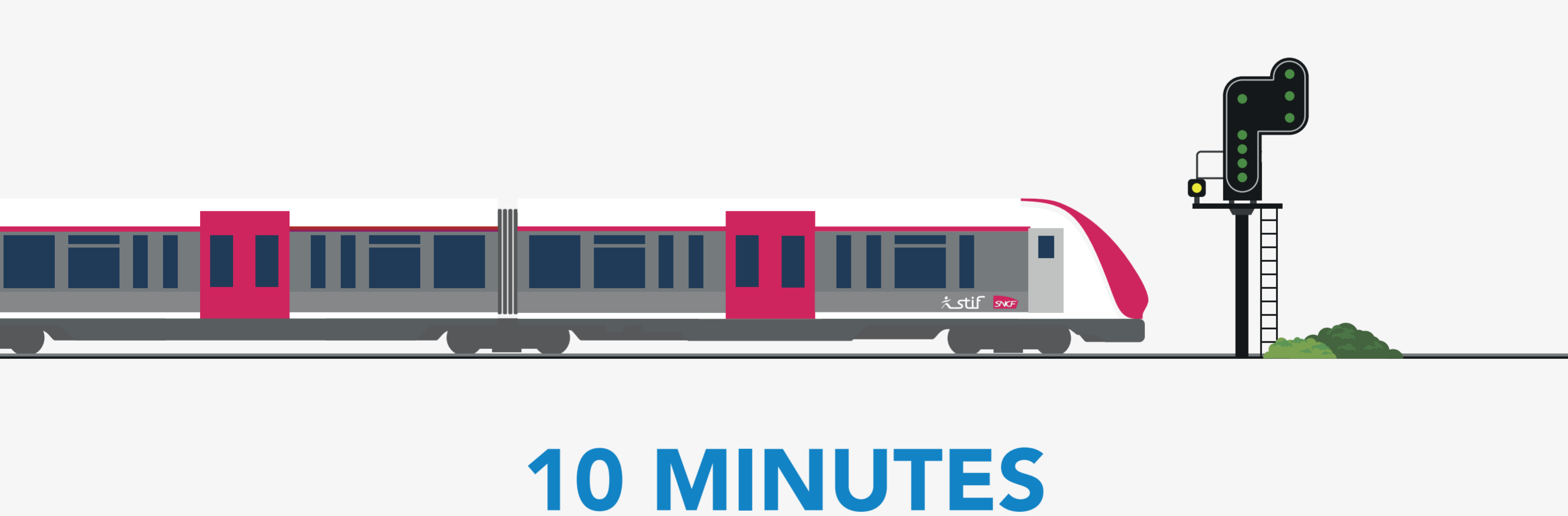


**3 MINUTES**

POUR LA PREMIÈRE INFORMATION  
AUX VOYAGEURS

ET 8 MINUTES, SI LA PERTURBATION S'ACCROÎT,  
POUR EN DONNER LE MOTIF ET LA DURÉE ESTIMÉE

**00:10:00**



**10 MINUTES**

POUR ADAPTER LA CIRCULATION  
DE TOUS LES TRAINS IMPACTÉS

À TOUT MOMENT, POUR ASSURER  
LA PRISE EN CHARGE DES VOYAGEURS,  
IL Y A SUR LE RÉSEAU TRANSILIEN :



**AGENTS**

EN CAS DE PERTURBATION MAJEURE,  
ILS PEUVENT COMPTER SUR LE RENFORT DE



**AGENTS**